

モギリヨフの風景



原発事故の避難民のための住宅
家庭菜園ができる庭がついています



立ち入り禁止区域近くの老人ホーム
かつて学校だった建物は子どもがいなくなり、
老人ホームになりました



モギリョフ在住の方より
頂いたモギリョフの写真①



モギリョフ在住の方より
頂いたモギリョフの写真②



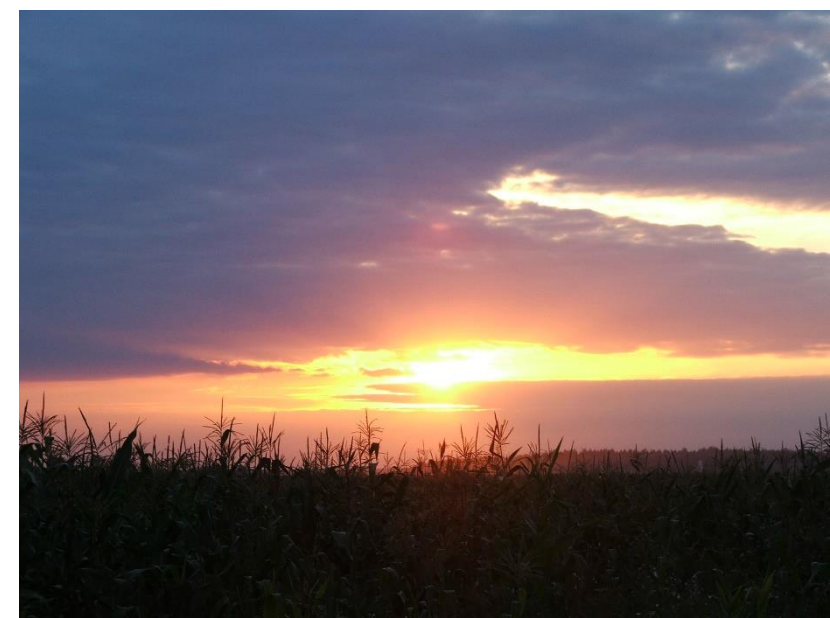
モギリョフ在住の方より
頂いたモギリョフの写真③



モギリヨフ在住
の方より頂いた
モギリヨフの
写真④



モギリヨフ在住の方より
頂いたモギリヨフの写真⑤



モギリョフ駅

